

Renaissance
of
OTEMACHI

連鎖型都市再生プロジェクトの概要

連鎖型都市再生の流れ

1 都市機構が合同庁舎跡地を取得。
(その一部を(有)大手町開発が取得し、都市機構と共有)

土地区画整理事業の開始

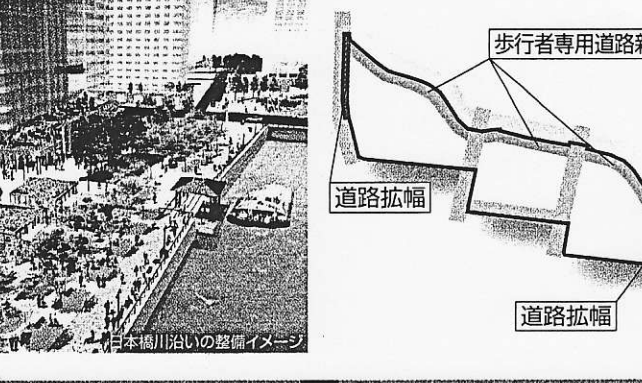
2 建替えを希望する地権者の土地を、合同庁舎跡地に集約換地します。

3 合同庁舎跡地で建替え事業を実施します。
【市街地再開発事業(第1次)】

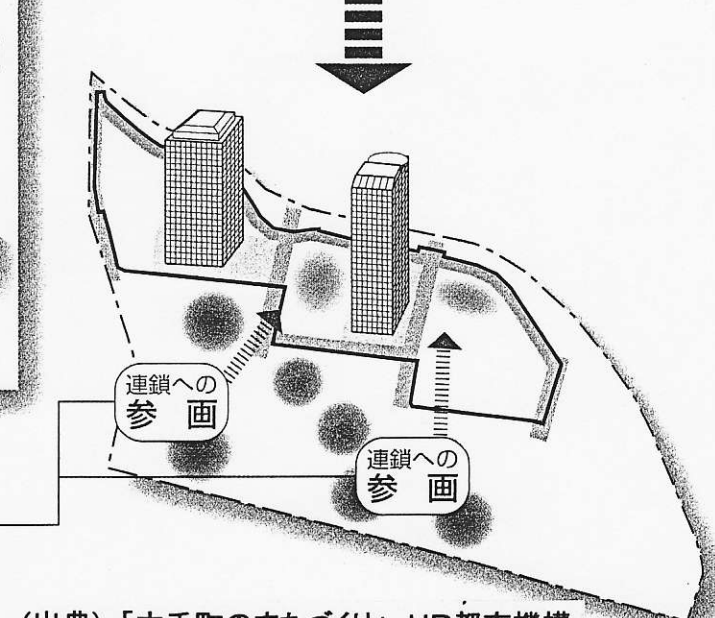
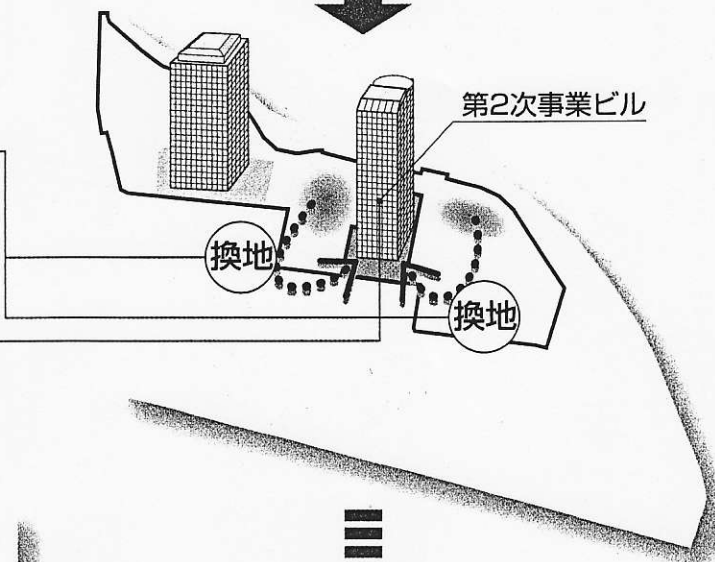
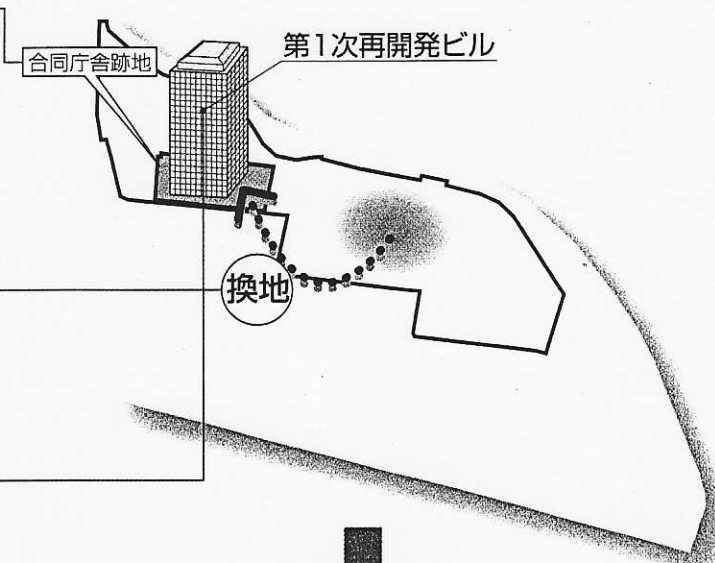
4 次に建替えを希望する地権者の土地を、第1次再開発参加地権者の建物跡地に集約換地します。

5 第1次再開発参加地権者の建物跡地で、建替え事業を実施します。【第2次事業】

道路等公共施設の整備



6 第2次事業参加地権者の建物跡地を、次の連鎖型建替えなどに活用します。



(出典)「大手町のまちづくり」UR都市機構

